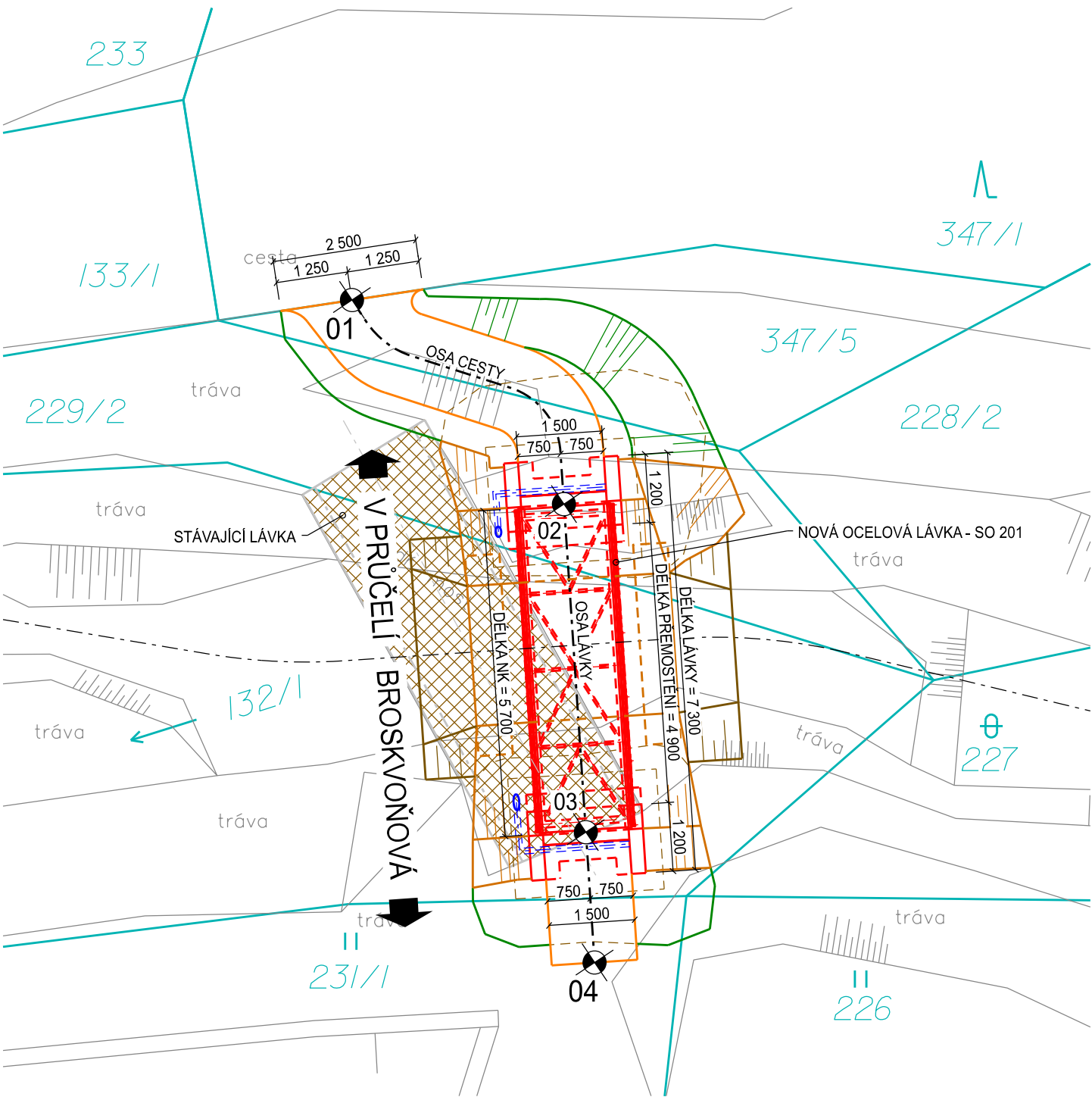
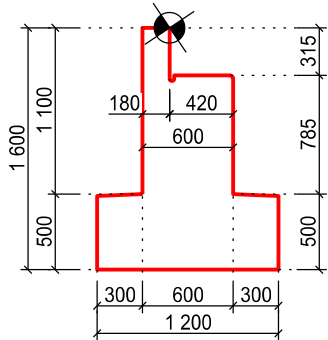


VYTYČOVACÍ SCHÉMA, 1:100



UMÍSTĚNÍ VYTYČOVACÍCH BODŮ NA OPĚRÁCH:

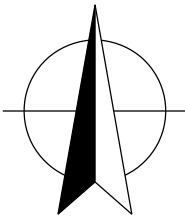


POZOR!

- V DOBĚ PŘÍPRAVY PROJEKTOVÉ DOKUMENTACE SE DLE VYJÁDRĚNÍ OSLOVENÝCH SPRÁVCŮ SÍTÍ NENACHÁZÍ V BEZPROSTŘEDNÍ BLÍZKOSTI STAVBY ŽÁDNÉ PODZEMNÍ ANI NADZEMNÍ VEDENÍ INŽENÝRSKÝCH SÍTÍ. PŘED ZAHÁJENÍM STAVBY JE NUTNO TUTO SKUTEČNOST OVĚŘIT.
- VEDENÍ INŽENÝRSKÝCH SÍTÍ NESMÍ BÝT PŘI REALIZACI STAVBY POŠKOZENO!
- PRÁCE V BLÍZKOSTI PODZEMNÍCH SÍTÍ BUDOU PROVÁDĚNY RUČNĚ V SOULADU S POŽADAVKY A PODMÍNKAMI JEJICH SPRÁVCŮ

TABULKA VYTYČOVACÍCH BODŮ

BOD	Y [m]	X [m]	Z [m n. m.]	POPIS
01	758115.5635	980903.3347	245.391	OSA CESTY, POVRCH
02	758111.8602	980906.8983	245.107	OSA LÁVKY, HORNÍ POVRCH ZÁVĚRNÉ ZÍDKY
03	758111.4768	980912.6255	245.107	OSA LÁVKY, HORNÍ POVRCH ZÁVĚRNÉ ZÍDKY
04	758111.3245	980914.9004	245.241	OSA CESTY, POVRCH



VÝŠKOVÝ SYSTÉM: Bpv
SOUŘADNICOVÝ SYSTÉM: JTSK

AZ CONSULT, spol. s r. o.

Číslo zakázky.....20/329
Výrobek uvolněn k použití

Datum.....③

Odpov. proj.: Ing. A. Sinevič		
Vypracoval: Ing. J. Fukač		
Kontroloval: Ing. M. Komín		
Kraj: Ústecký Místo: Ústí nad Labem		
Objednatel: Statutární město Ústí nad Labem, Velká Hradební 2336/8, 401 00 Ústí n. L.		
Akce: Ústí nad Labem - mosty se stavebním stavem VII - PD	Zn. souboru: ...	
Objekt: SO 201 - Most ev. č. 744c-M1 - Brná	Stupeň: DSP/PDPS	Formát: A3
Výkres: VYTYČOVACÍ SCHÉMA	Č. zak.: 20/329	Č. paré :
	Datum: V.2021	
	Měřítko: 1:100	Č. přílohy: D.201.4
DOKUMENTACI LZE UŽÍVAT POUZE VE SMYSLU PŘÍSLUŠNÉ SMLOUVY O DÍLO. KOPÍROVÁNÍ A ROZŠÍŘOVÁNÍ POUZE PO PŘEDCHOZÍM SOUHLASU AZ CONSULT spol. s r. o.		